



ESTADO Y CONDICIÓN DE CULTIVOS

28 DE OCTUBRE DE 2021



DEPARTAMENTO & REGIONES

JEFE DE ESTIMACIONES AGRÍCOLAS

Ing. Esteban J. Copati
ecopati@bc.org.ar

ANALISTA DE CULTIVO

Ing. Martín López
martinlopez@bc.org.ar

ANALISTA DE CULTIVO

Ing. Daniela A. Venturino
dventurino@bc.org.ar

ANALISTA DE CULTIVO

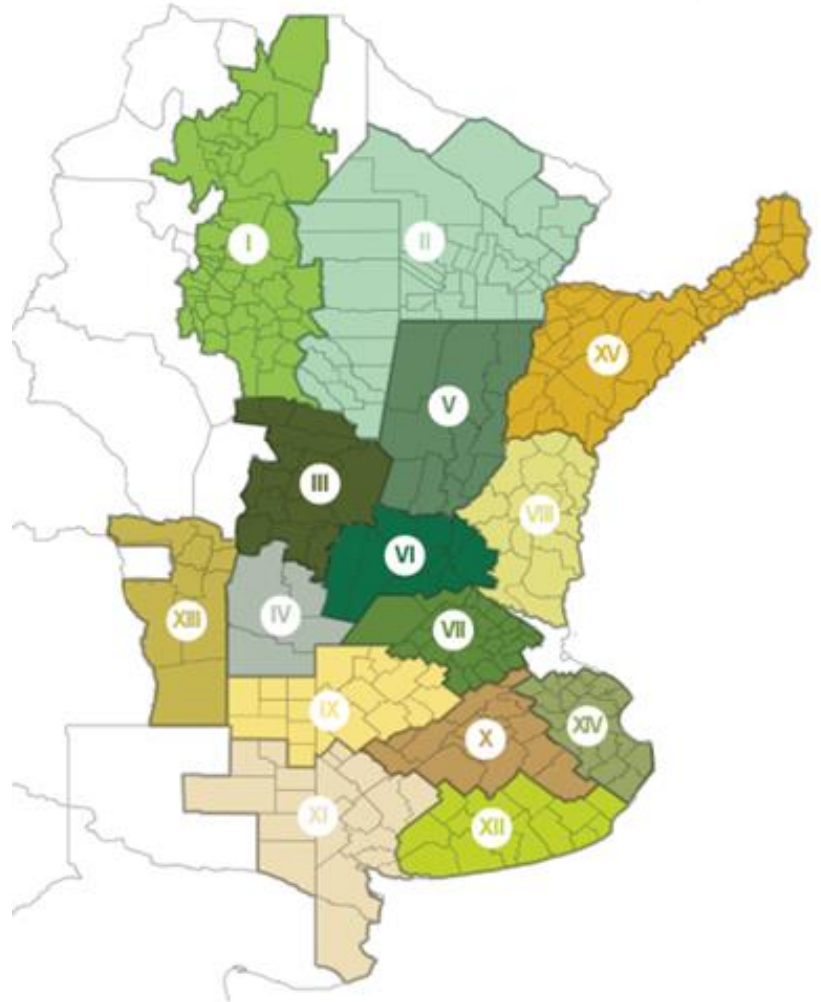
Ing. Andrés Paterniti
apaterniti@bc.org.ar

RELEVAMIENTO TELEFÓNICO DE DATOS Y ANÁLISIS DE ESTADO Y CONDICIÓN DE CULTIVOS

Justo Fernández Vidal
jfernandez@bc.org.ar

Jorgelina Mediate
jmediate@bc.org.ar

Florencia Rostagno
frostagno@bc.org.ar



I - NOA (Noroeste Argentino)
II - NEA (Noreste Argentino)
III - Centro-Norte de Córdoba
IV - Sur de Córdoba
V - Centro-Norte de Santa Fe
VI - Núcleo Norte
VII - Núcleo Sur
VIII - Centro-Este de Entre Ríos

IX - Norte de La Pampa - Oeste de Buenos Aires
X - Centro de Buenos Aires
XI - Sudoeste de Buenos Aires - Sur de La Pampa
XII - Sudeste de Buenos Aires
XIII - San Luis
XIV - Cuenca del Salado
XV - Corrientes - Misiones

CONTACTO

Av. Corrientes 123
C1043AAB - CABA
Tel.: +54 11 4515 8200 | 8300
estimacionesagricolas@bc.org.ar
Twitter: @estimacionesbc

ISSN 2408-4344t

Agradecemos el aporte de nuestra Red de Colaboradores en todo el país.

GOLPES DE CALOR EN EL CENTRO Y SUR DEL ÁREA AGRÍCOLA ACELERAN EL DESARROLLO DEL TRIGO

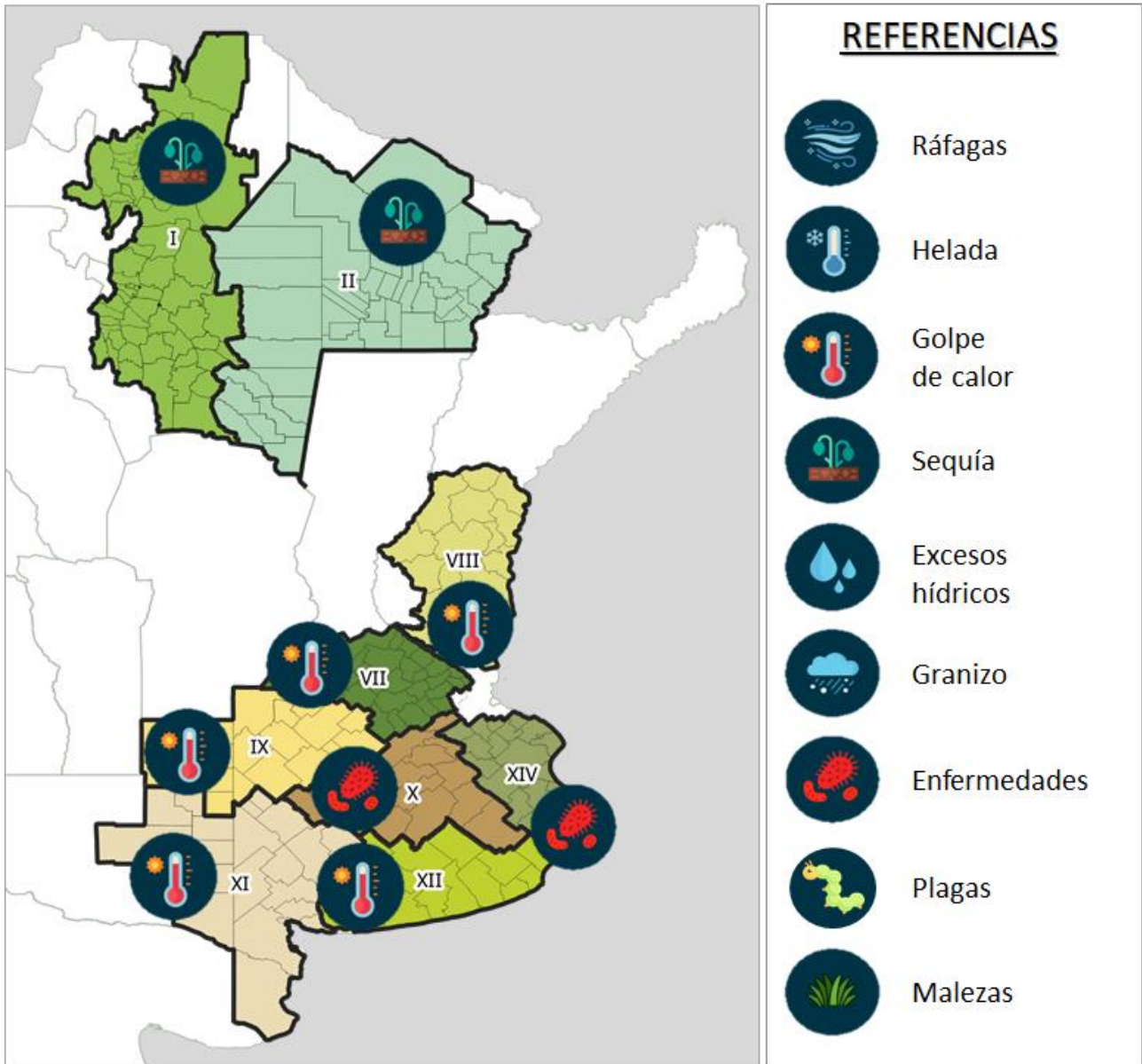
El 82,1 % del total implantado con trigo muestra condición de cultivo Normal/Excelente, 7,4 puntos porcentuales por encima de lo relevado la semana anterior. Esta mejora en la condición del cultivo se explica por las precipitaciones registradas hacia fines de la semana pasada, principalmente en el centro del área agrícola. La condición hídrica Adecuada/Óptima pasó de un 63,8 % la semana pasada, a 66,4 % del área esta semana. Por otro lado, durante los últimos días se registraron golpes de calor en Buenos Aires y La Pampa, que aceleraron el desarrollo del cultivo e incrementaron la demanda de agua. En cuanto a la fenología, un 62,6 % del área se encuentra entre espigazón y llenado de grano, mientras que, a nivel regional, en las zonas NOA y NEA, el porcentaje de avance de cosecha alcanza un 57,5 % y 58 % respectivamente.

Con respecto al maíz, la siembra cubre el 27,6 % de la superficie proyectada a nivel nacional, registrando una demora interanual de -2,2 puntos porcentuales. La condición del cultivo se mantiene de Normal/Excelente en toda el área agrícola nacional, con una condición hídrica Adecuada/Óptima en el 76,3 % del área sembrada. El 50,4 % del maíz temprano se encuentra emergido, y el 41,7 % diferencia entre 2 y 6 hojas.

Finalmente, el avance de siembra de girasol cubre el 66,1 % de la superficie total nacional proyectada para la campaña 2021/22. Luego de las altas temperaturas registradas esta semana, la condición de cultivo Regular/Mala aumentó 4,3 puntos porcentuales. Sin embargo, el 65,4 % del área implantada mantiene una condición hídrica Adecuada/Óptima. En cuanto a la fenología, en la región NEA, donde se concentran los cuadros más adelantados, un 10 % del área se encuentra transitando floración.



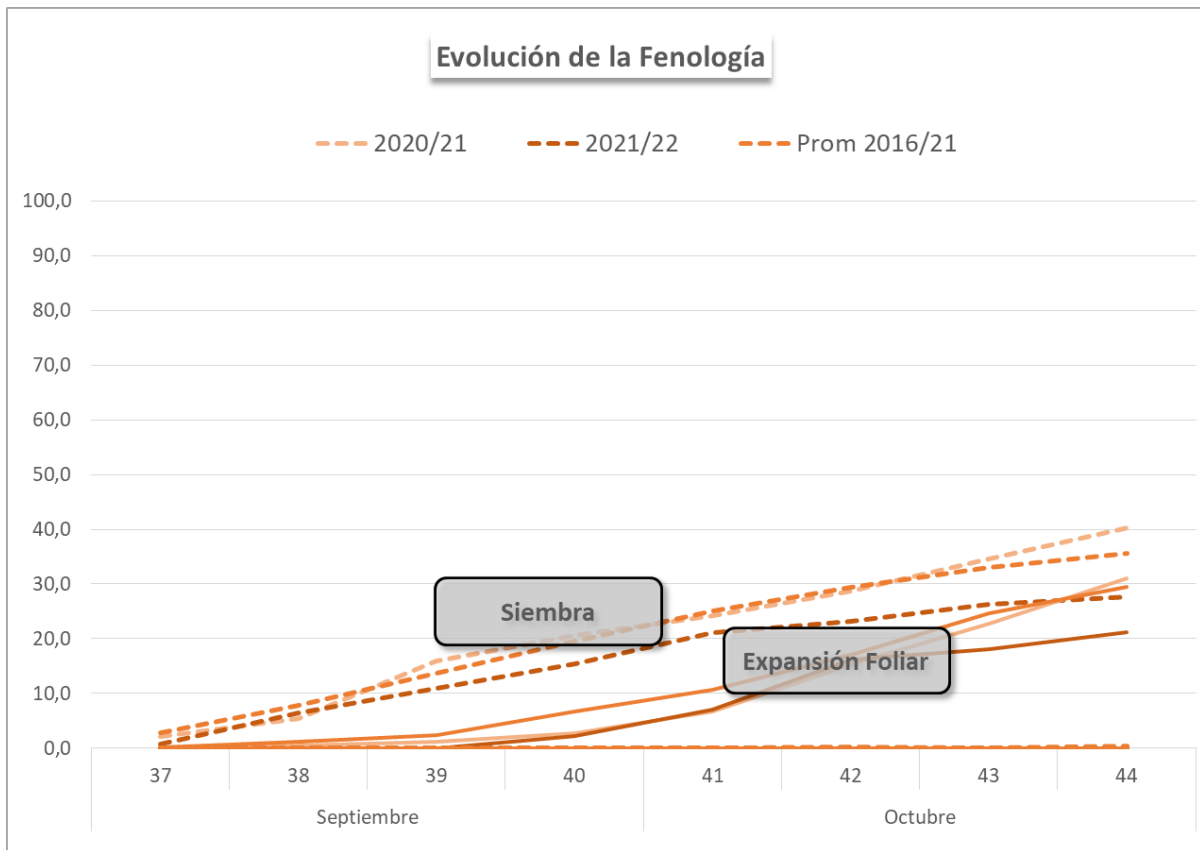
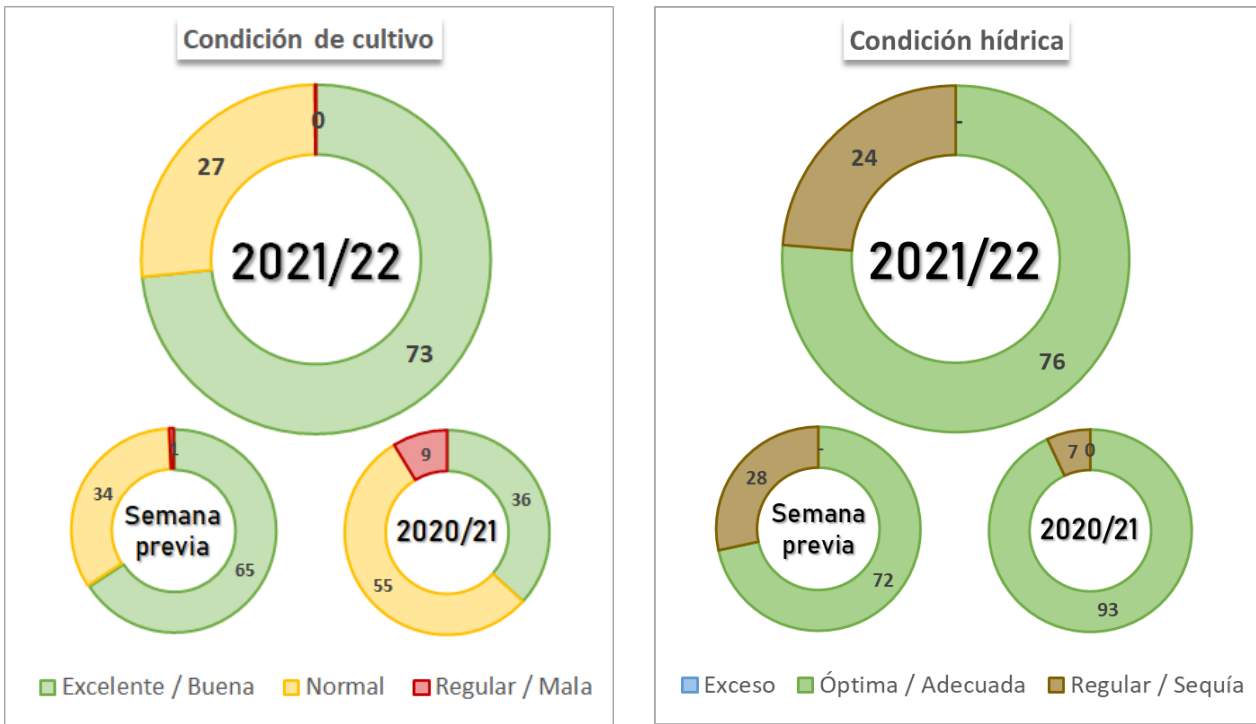
EVENTOS ADVERSOS RECIENTES



METODOLOGÍA

Resultados del relevamiento realizado al 27 de Octubre de 2021. Las zonas-PAS incluidas en este informe aportan el 90 % del área sembrada con cada cultivo y los datos zonales de fenología se comienzan a publicar una vez finalizada la siembra. Los valores nacionales de siembra, cosecha y fenología se encuentran ponderados por el área proyectada, mientras que la condición de humedad y de cultivo por las hectáreas sembradas o remanentes.

MAÍZ TOTAL 2021/22

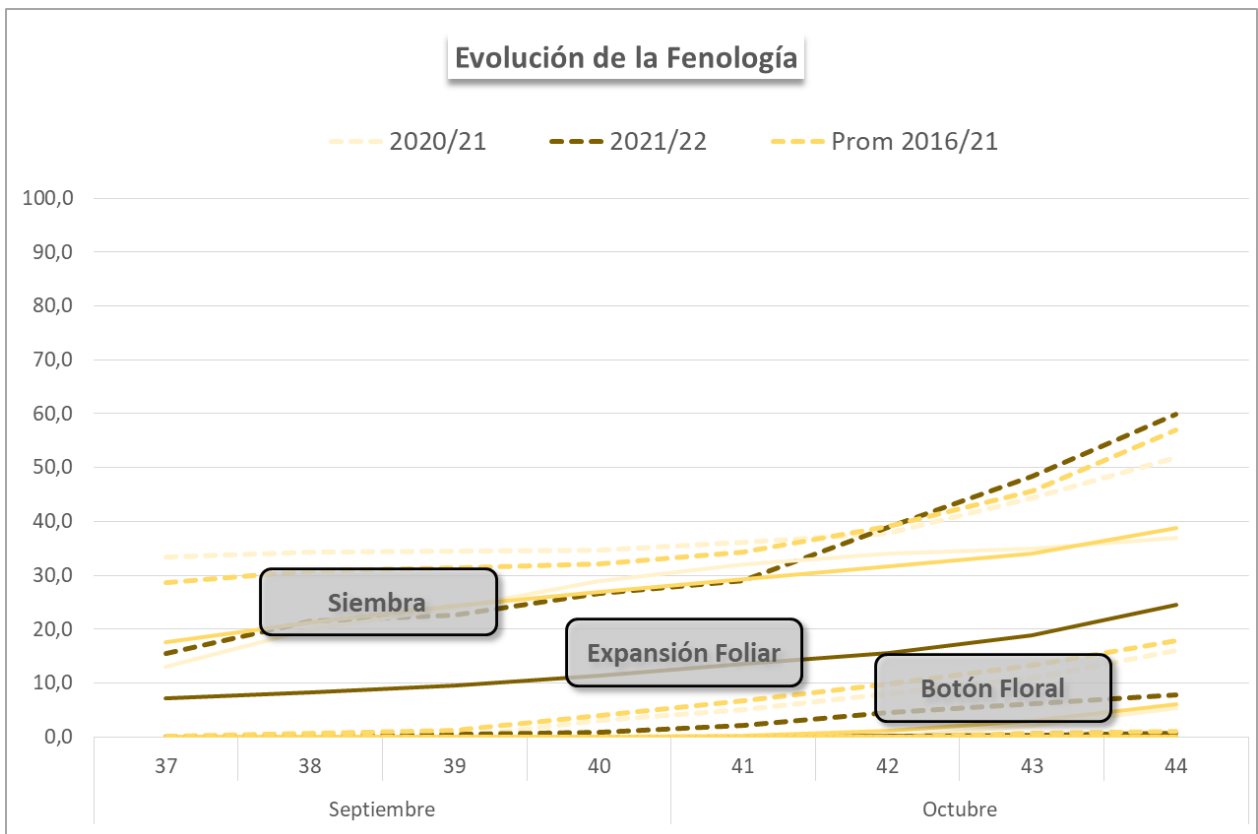
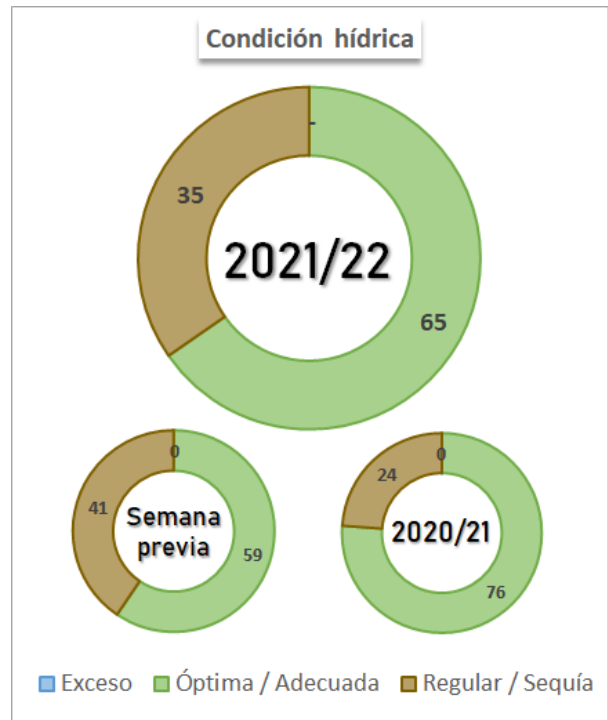
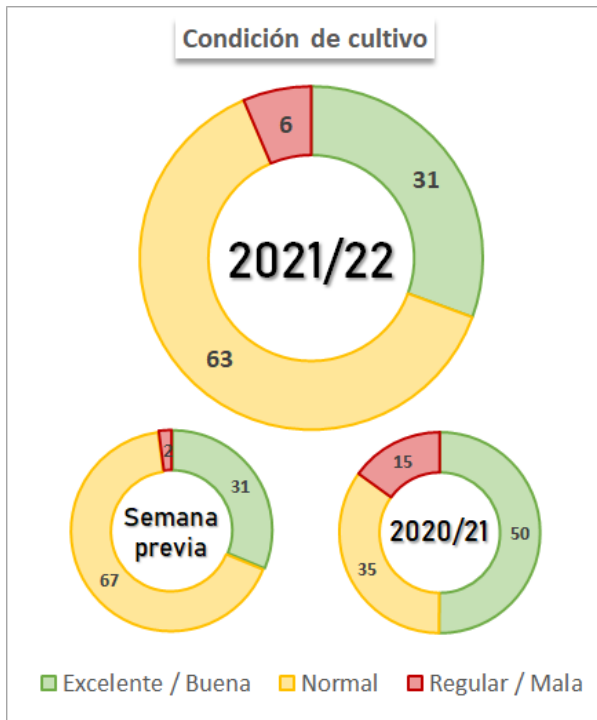


Participación zonal en el área total nacional (%)															
Zona	III	IV	IX	II	VI	VII	I	X	VIII	XIII	XII	V	XI	XIV	XV
Part Nac 2020/21	13,5	11,7	10,3	10,0	8,9	6,9	5,7	4,9	4,7	4,5	3,6	3,6	2,4	1,8	0,5
Part Nac Histórica	14,5	12,4	10,7	11,1	10,0	7,9	6,4	5,2	4,6	4,9	3,6	3,8	2,7	1,8	0,5

Condición hídrica, de cultivo y Fenología
Semana 44

Zona	Evento adverso	Campaña	Cond. Híd. Ad/Op	Cond. Cult Nor/Exc	Siembra	Expansión foliar	Panojamiento	Floración Femenina	Grano Pastoso	Madurez Fisiológica	Cosecha
I - NOA		21/22	-	-	-	-	-	-	-	-	-
		20/21	-	-	-	-	-	-	-	-	-
		Prom 16/21	-	-	-	-	-	-	-	-	-
II - NEA		21/22	-	-	-	-	-	-	-	-	-
		20/21	-	-	-	-	-	-	-	-	-
		Prom 16/21	-	-	-	-	-	-	-	-	-
III - CN Cba		21/22	40,0	100,0	7,0	4,3	-	-	-	-	-
		20/21	70,0	75,0	9,5	6,1	-	-	-	-	-
		Prom 16/21	-	-	15,2	12,0	0,0	0,0	0,0	0,0	-
IV - S Cba		21/22	90,0	-	7,7	-	-	-	-	-	-
		20/21	75,0	-	11,3	-	-	-	-	-	-
		Prom 16/21	-	-	21,0	-	0,0	0,0	0,0	0,0	-
VI - Núcleo Norte		21/22	85,0	100,0	85,0	74,8	-	-	-	-	-
		20/21	95,0	90,0	82,5	66,3	-	-	-	-	-
		Prom 16/21	-	-	85,9	79,4	1,7	0,0	0,0	0,0	-
VII - Núcleo Sur	Golpe de calor - Plagas	21/22	68,0	-	84,3	-	-	-	-	-	-
		20/21	98,0	-	84,3	-	-	-	-	-	-
		Prom 16/21	-	-	84,9	-	0,0	0,0	0,0	0,0	-
VIII - CE E. Ríos	Golpe de calor	21/22	77,0	100,0	38,0	36,1	-	-	-	-	-
		20/21	78,0	85,0	38,0	34,2	-	-	-	-	-
		Prom 16/21	-	-	57,6	56,2	1,3	0,0	0,0	0,0	-
IX - N LP - S BA	Ráfagas - Golpe de calor	21/22	70,0	-	33,6	-	-	-	-	-	-
		20/21	100,0	-	38,0	-	-	-	-	-	-
		Prom 16/21	-	-	50,4	-	0,0	0,0	0,0	0,0	-
X - Ctro BA	Golpe de calor	21/22	100,0	-	36,0	-	-	-	-	-	-
		20/21	100,0	-	37,2	-	-	-	-	-	-
		Prom 16/21	-	-	42,0	-	0,0	0,0	0,0	0,0	-
XII - SE BA	Ráfagas - Golpe de calor	21/22	100,0	-	12,6	-	-	-	-	-	-
		20/21	100,0	-	32,5	-	-	-	-	-	-
		Prom 16/21	-	-	33,9	-	0,0	0,0	0,0	0,0	-
XIII - San Luis		21/22	42,0	-	6,8	-	-	-	-	-	-
		20/21	85,0	-	11,5	-	-	-	-	-	-
		Prom 16/21	-	-	18,8	-	0,0	0,0	0,0	0,0	-
Total		21/22	76,3	99,9	27,6	21,1	-	-	-	-	-
		20/21	93,0	91,4	29,8	19,9	-	-	-	-	-
		Prom 16/21	-	-	35,6	29,5	0,4	0,0	0,0	0,0	-

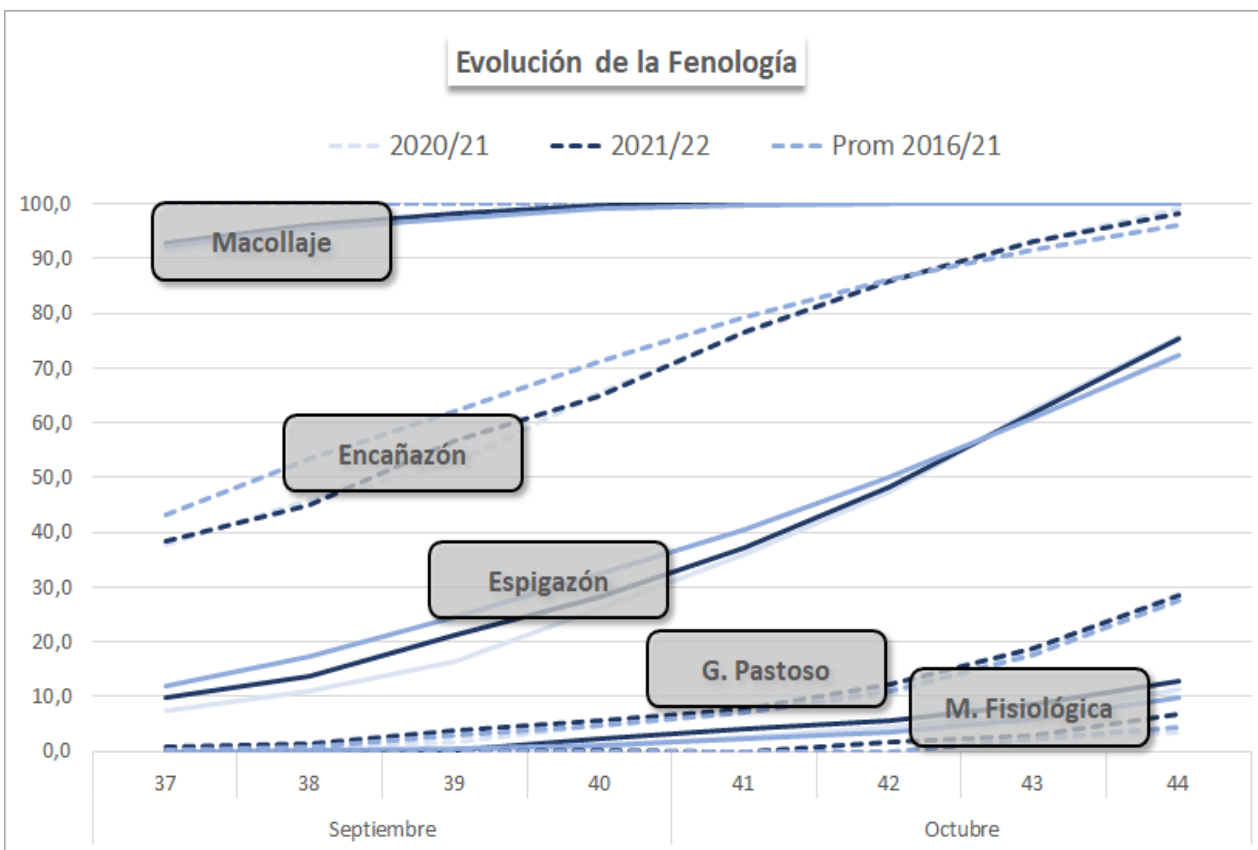
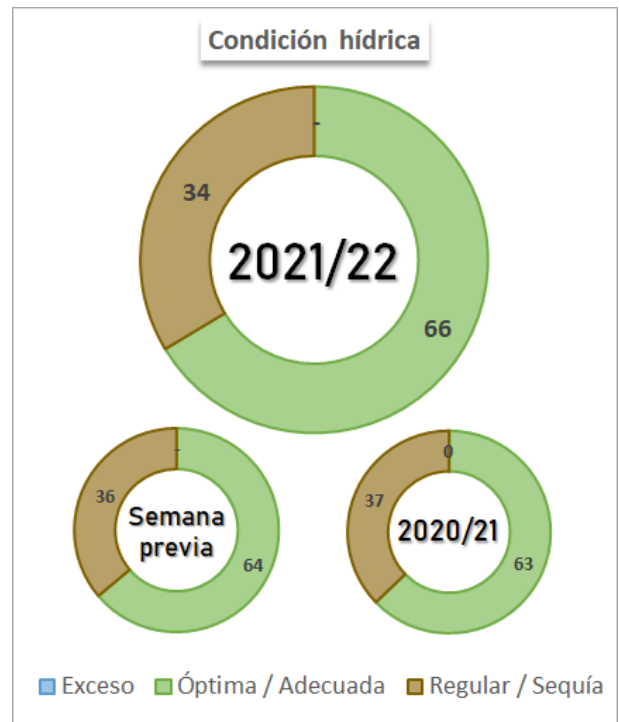
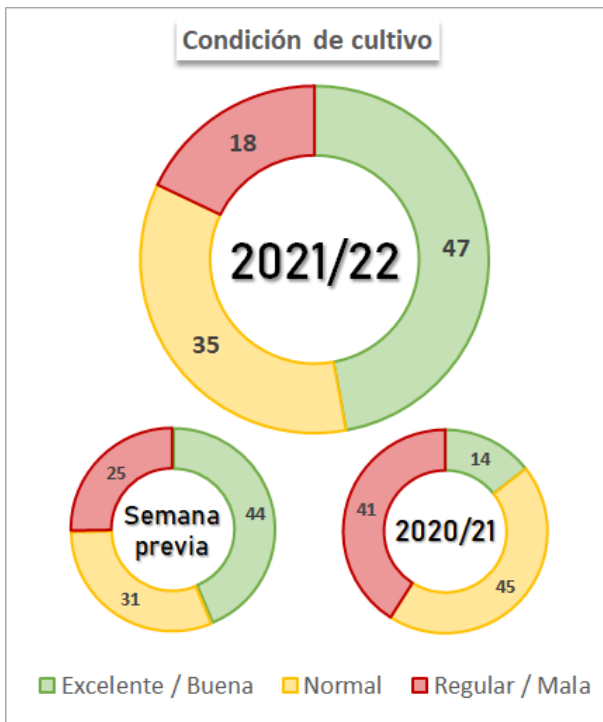
GIRASOL 2021/22



Participación zonal en el área total nacional (%)															
Zona	XII	XI	II	V	IX	XIV	X	IV	XIII	VI	VII	VIII	XV	III	I
Part Nac 2020/21	23,0	21,6	10,6	14,2	12,4	7,3	4,5	1,7	1,4	0,9	0,8	0,7	0,5	0,4	0,0
Part Nac Histórica	23,3	22,3	17,5	14,1	7,7	6,1	3,9	1,3	1,4	0,7	0,5	0,4	0,5	0,3	0,0

Condición hídrica, de cultivo y Fenología													Semana 44				
Zona	Evento adverso	Campaña	Cond. Híd. Ad/Op	Cond. Cult Nor/Exc	Siembra	Expansión foliar	Botón Floral	Floración	Llenado de grano	Madurez Fisiológica	Cosecha						
II - NEA		21/22	15,0	84,0	100,0	100,0	60,0	10,0	-	-	-						
		20/21	24,0	31,0	100,0	100,0	69,0	18,0	-	-	-						
		Prom 16/21	-	-	100,0	100,0	65,6	27,0	4,6	-	-	-					
V - CN S Fe		21/22	33,0	97,0	100,0	98,0	21,0	-	-	-	-						
		20/21	43,0	89,0	100,0	100,0	35,0	-	-	-	-						
		Prom 16/21	-	-	100,0	100,0	43,2	7,0	-	-	-	-					
IX - N LP - S BA	Golpe de calor	21/22	88,0	-	64,2	-	-	-	-	-	-						
		20/21	98,0	-	50,0	-	-	-	-	-	-						
		Prom 16/21	-	-	36,9	-	-	-	-	-	-	-					
X - Ctro BA		21/22	100,0	-	74,0	-	-	-	-	-	-						
		20/21	99,0	-	51,0	-	-	-	-	-	-						
		Prom 16/21	-	-	35,7	-	-	-	-	-	-	-					
XI - SO BA - S LP	Golpe de calor	21/22	94,0	-	34,3	-	-	-	-	-	-						
		20/21	100,0	-	60,0	-	-	-	-	-	-						
		Prom 16/21	-	-	28,1	-	-	-	-	-	-	-					
XII - SE BA	Golpe de calor	21/22	100,0	-	48,3	-	-	-	-	-	-						
		20/21	100,0	-	43,0	-	-	-	-	-	-						
		Prom 16/21	-	-	35,3	-	-	-	-	-	-	-					
XIV - Cuenca Sal.		21/22	82,0	-	80,0	-	-	-	-	-	-						
		20/21	100,0	-	50,0	-	-	-	-	-	-						
		Prom 16/21	-	-	48,4	-	-	-	-	-	-	-					
Total		21/22	65,4	93,6	66,1	24,5	7,7	0,8	-	-	-						
		20/21	76,0	85,0	59,8	24,0	8,0	0,8	-	-	-						
		Prom 16/21	-	-	57,0	38,8	17,8	6,2	1,1	-	-	-					

TRIGO 2021/22



Participación zonal en el área total nacional (%)															
Zona	VI	III	XII	VII	XI	IX	V	IV	I	II	X	VIII	XIV	XV	XIII
Part Nac 2021/22	12,9	10,0	9,9	9,8	8,8	8,0	7,4	6,8	6,6	6,6	5,5	5,1	2,1	0,4	0,2
Part Nac Histórica	13,5	10,5	9,8	9,8	8,8	8,3	7,2	6,7	6,2	6,7	5,5	4,8	1,8	0,3	0,2

Condición hídrica, de cultivo y Fenología													Semana 44		
Zona	Evento adverso	Campaña	Cond. Híd. Ad/Op	Cond. Cult Nor/Exc	Siembra	Macollaje	Encañazón	Espigazón	Grano Pastoso	Madurez Fisiológica	Cosecha				
I - NOA	Sequía	21/22	-	-	100,0	100,0	100,0	100,0	100,0	76,0	57,5				
		20/21	-	-	100,0	100,0	100,0	100,0	95,0	62,0	56,0				
		Prom 16/21	-	-	100,0	100,0	100,0	100,0	90,8	65,2	40,6				
II - NEA	Sequía	21/22	20,0	5,0	100,0	100,0	100,0	100,0	91,0	64,0	58,0				
		20/21	-	-	100,0	100,0	100,0	100,0	79,0	60,0	55,5				
		Prom 16/21	-	-	100,0	100,0	100,0	100,0	72,6	48,4	32,2				
III - CN Cba		21/22	42,0	55,0	100,0	100,0	100,0	100,0	43,0	11,0	-				
		20/21	8,0	2,0	100,0	100,0	100,0	100,0	28,0	-	-				
		Prom 16/21	-	-	100,0	100,0	100,0	93,6	37,0	5,4	0,8				
IV - S Cba		21/22	52,0	60,0	100,0	100,0	100,0	84,0	10,0	-	-				
		20/21	9,0	11,0	100,0	100,0	100,0	82,0	15,0	-	-				
		Prom 16/21	-	-	100,0	100,0	100,0	76,0	17,8	2,6	-				
V - CN S Fe		21/22	35,0	47,0	100,0	100,0	100,0	96,0	56,0	27,0	4,0				
		20/21	6,0	34,0	100,0	100,0	100,0	100,0	51,0	17,0	-				
		Prom 16/21	-	-	100,0	100,0	100,0	96,8	53,2	20,0	3,2				
VI - Núcleo Norte		21/22	84,0	98,0	100,0	100,0	100,0	86,0	35,0	8,0	-				
		20/21	35,0	24,0	100,0	100,0	100,0	88,0	20,0	-	-				
		Prom 16/21	-	-	100,0	100,0	100,0	84,8	30,8	1,2	-				
VII - Núcleo Sur	Golpe de calor Enfermedades	21/22	85,0	100,0	100,0	100,0	100,0	80,0	22,0	-	-				
		20/21	95,0	65,0	100,0	100,0	100,0	73,0	11,0	-	-				
		Prom 16/21	-	-	100,0	100,0	99,6	72,6	14,6	-	-				
IX - N LP - O BA	Golpe de calor Ráfagas	21/22	75,0	100,0	100,0	100,0	99,0	65,0	-	-	-				
		20/21	100,0	90,0	100,0	100,0	98,0	52,0	-	-	-				
		Prom 16/21	-	-	100,0	100,0	97,8	52,0	-	-	-				
X - Ctro BA	Golpe de calor Enfermedades	21/22	89,0	100,0	100,0	100,0	100,0	44,0	-	-	-				
		20/21	99,0	100,0	100,0	100,0	96,0	44,0	-	-	-				
		Prom 16/21	-	-	100,0	100,0	94,0	45,4	-	-	-				
XI - SO BA - S LP	Golpe de calor Ráfagas	21/22	45,0	87,0	100,0	100,0	93,0	42,0	-	-	-				
		20/21	99,0	97,0	100,0	100,0	91,0	42,0	-	-	-				
		Prom 16/21	-	-	100,0	100,0	83,2	40,2	-	-	-				
XII - SE BA	Golpe de calor Ráfagas	21/22	85,0	98,0	100,0	100,0	90,0	45,0	-	-	-				
		20/21	98,0	100,0	100,0	100,0	89,0	32,0	-	-	-				
		Prom 16/21	-	-	100,0	100,0	82,0	34,4	-	-	-				
Total		21/22	66,4	82,1	100,0	100,0	98,1	75,3	28,4	12,7	6,7				
		20/21	62,7	59,0	100,0	100,0	97,4	71,9	22,4	8,6	6,1				
		Prom 16/21	-	-	100,0	100,0	96,0	72,5	27,7	9,9	4,3				